

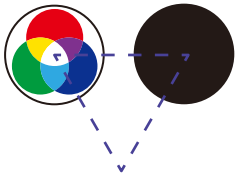


LIPSedge™ T225 / T235

コンパクト 3D ToF カメラ

- 高信頼な3Dセンシングを実現する、精度 $\leq 1\%$ のVGA ToFデプス。
- 視覚認識能力を高める5MP RGBカメラ。
- 高速・低遅延なToF処理を実現するオンボードFPGA。
- 高速動作の正確なデプスキャプチャを可能にするグローバルシャッター。
- 幅広い産業用フレームワークに対応したLIPSedge™ SDK。

LIPSedge™
T225 / T235



高精度・高確度の
深度センシング



高効率 ToF
デコード



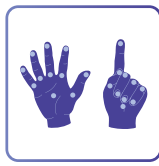
あらゆる環境で
安定した性能



容易な統合性



工場自動化



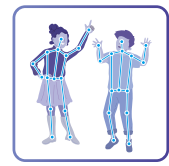
ジェスチャー認識



セキュリティ・
スキャン



3Dオブジェクト
寸法測定



3Dボディポーズ
トラッキング



Specifications

LIPSedge™ T225	
SoC	FPGA
深度解像度	640x480 @30fps
RGB 解像度	N/A
計測範囲	0.3m ~ 7m
深度精度	<= 1%
画角((水平x垂直x対角)	85° x 69° x 98.9° 100.5° x 81.5° x 120°
照明	940 nm VCSEL
最大深度フレームレート	最大 30fps
インターフェース	USB 3.0 Type-C (データ専用) 外部電源 5V3A
データ出力	3D点群、IR(赤外線)画像
動作周囲温度	0° C ~ 50° C
ソフトウェア	LIPSedge™ SDK (OpenNI2 based with C++, OpenCV, Python 対応、今後追加予定)
産業用フレームワーク	Genicam, ROS/ROS2, MVTec Halcon, Zebra Aurora Vision, NVIDIA Isaac
対応OS	Windows 10, Ubuntu 20.04/22.04 LTS, NVIDIA Jetson Linux
外形寸法	90 x 35 x 25 mm; 現行バージョンの設計に基づく外形寸法

LIPSedge™ T235	
SoC	FPGA
深度解像度	640x480 @30fps
RGB 解像度	2560x1920 @30fps
計測範囲	0.3m ~ 7m
深度精度	<= 1%
画角((水平x垂直x対角)	85° x 69° x 98.9° 90° x 71° x 117°
照明	940 nm VCSEL
最大深度フレームレート	最大 30fps
インターフェース	USB 3.0 Type-C (データ専用) 外部電源 5V3A
データ出力	3D点群、IR(赤外線)画像
動作周囲温度	0° C ~ 50° C
ソフトウェア	LIPSedge™ SDK (OpenNI2 based with C++, OpenCV, Python 対応、今後追加予定)
産業用フレームワーク	Genicam, ROS/ROS2, MVTec Halcon, Zebra Aurora Vision, NVIDIA Isaac
対応OS	Windows 10, Ubuntu 20.04/22.04 LTS, NVIDIA Jetson Linux
外形寸法	90 x 35 x 25 mm; 現行バージョンの設計に基づく外形寸法

LIPSedge™ SDK Build Once, Deploy Without Limits

Application Layer

- Applications with LIPS™ SDK & Middleware
- LIPSense™
- LIPSMetric™
- LIPSolution™

LIPSedge™ SDK

- HALCON (a product of MVTec)
- Zebra Aurora Vision
- NVIDIA OMNIVERSE
- Industrial
- Cloud A.I.
- IOT
- AR / VR
- GENICAM
- ROS ROS2
- NVIDIA Isaac Libraries and AI Models for Mobility
- NVIDIA ISAAC
- Unity
- Flutter

LIPSedge™ 3D Cameras

- OpenNI²
- App & Sample Codes
 - Depth Viewer
 - Point Cloud Viewer
 - Stream & Record ... more
- Edge Accelerator Card
 - Low Latency Processing
 - Robotics Edge Acceleration

Windows **Linux** **Jetson Linux** **ANDROID**

x64 Platforms **NVIDIA Jetson(arm64)**

PoE **GMSL** **USB** **MIPI** **HOLOSCAN**

- LIPSedge™ AE Series (Active Stereo)
 - Industrial
 - Industrial 5.0 TOPS Edge Computing
- LIPSedge™ S (Active Stereo)
 - High Performance Edge Computing
- LIPSedge™ DL (ToF)
- LIPSedge™ M3 (ToF)
- LIPSedge™ T (ToF)
- LIPSedge™ L (Structured Light)

LIPSedge™ Active Stereo, ToF, and Structured Light 3D Cameras — compatible with Intel RealSense®

Application Layer

- Java
- .NET
- python
- OpenINiG
- OpenCV



www.lips-hci.com
info@lips-hci.com

+886-2-8791-6998

2F., No.100 Ruiguang Rd.,Neihu Dist., Taipei City 114, Taiwan

